

Paris - XII<sup>e</sup> Arrondissement

# Lav'Pro Laverie : trouver le bon mi-entre petites et grosses capacités

**Créer une laverie en 2009 passe obligatoirement par l'intégration de machines de "grosse capacité" pour répondre à la demande d'une partie de la clientèle.**

M<sup>me</sup> Seyroux, qui était cadre de banque, a décidé de préparer l'avenir en créant une nouvelle laverie dans le XII<sup>e</sup> arrondissement de Paris. Exploitante d'une première laverie dans le XIII<sup>e</sup> arrondissement, elle a trouvé dans cette activité un excellent complément de revenus et une possibilité de développement ne nécessitant pas de compétences particulières.

Pour créer sa nouvelle laverie, elle a fait appel à François Fuzfa qui lui a proposé le concept de la laverie Lav-Pro.

### Importance de l'emplacement

Les travaux réalisés par la société SAFE (spécialisée dans l'installation de laveries et pressings depuis vingt ans) ont duré de



longs mois car il a fallu sécuriser le local et réaliser une cheminée d'évacuation des buées de près de 7 m de haut. La laverie a ouvert à la mi-septembre et a trouvé rapidement sa clientèle.

« Il y a déjà une bonne fréquentation et nous sommes

contents, elle fonctionne aussi bien que celle ouverte dans le XIII<sup>e</sup> arrondissement il y a plus de deux ans ! C'est grâce à M. Fuzfa qui nous a trouvé un bon emplacement où il y a beaucoup d'immeubles d'habitation et avec un grand nombre de studios pour célibataires ».

La laverie comprend 8 machines de 6 kg à super-essorage et 2 laveuses essoreuses de 18 kg 4 séchoirs électriques complètent la capacité de traitement. Une centrale de paiement Euroline 3 avec lecteur de billets et un distributeur de lessive et assouplissant en doses ont également été installés. Au total, le local, est clair, propre, et a fière allure.

Dans le local technique, les raccordements des évacuations des buées ont été particulièrement soignés pour éviter de gêner les habitants des immeubles environnants. 3 ballons de 300 litres ont été mon-



### Quelques données

Investissement en matériel : 66 000 €<sup>HT</sup>  
Travaux : 39600 €<sup>HT</sup>, y compris une cheminée inox de 7 mètres de haut.  
Loyer 1000 €<sup>HT</sup>/mois

### Matériel installé

8 laveuses-essoreuses de 6 kg à super essorage  
et 2 laveuses-essoreuses de 18 kg  
4 séchoirs électriques simples

### Tarifs

6 kg : 3,80 € - 18 kg : 8 €  
séchage : 1 €

# xage de lavage

tés en série pour fournir l'eau chaude nécessaire, les résistances des machines apportant le complément d'énergie.

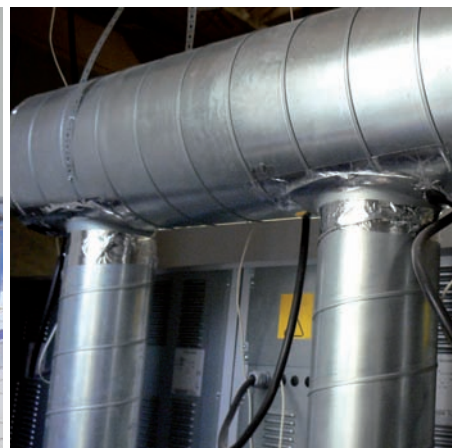
## Des machines de 18 kg, mais pas trop

« Nous avons déterminé la capacité des machines en fonction de l'expérience acquise dans la première laverie. Nous avons installé deux machines de 18 kg 16 ou 18 kg, les capacités se valent. Mais il n'en faut pas trop car ce sont les plus petites qui sont les plus



demandées. 2 grosses machines de 18 kg, cela suffit, c'est la norme. 27 kg cela me paraît trop gros et trop cher. On doit mettre un prix plus élevé et cela fait trop cher pour la clientèle ».

L'important est de trouver le bon mix de machines qui correspond à la composition de la clientèle. Dans un environnement de familles monoparentales ou petites, l'essentiel est de proposer



Les machines de 18 kg sont indispensables pour laver les grosses pièces ou fournir une solution économique pour les familles nombreuses.

Les évacuation des séchoirs ont nécessité la pose d'une cheminée avec sortie sur le toit de l'immeuble.

beaucoup de petites machines, les machines de capacité importante ne servant que pour nettoyer les grosses pièces comme les ameublements ou les couettes doubles.

**Patrice Lefrançois**